

COMMUNE D'ESPALION

AUTOUR D'ESPALION

• SITUATION : A Espalion, centre ville.

• PARKING : Place Pierre Fronin à proximité de l'Hôtel de Ville.

DUREE	: 4 h 00
LONGUEUR	: 16 km
DIFFICULTE	: **
DENIVELE	: 365 m (positif cumulé)
BAISAGE	: de 1 à 3 Blanc et Rouge, de 3 à 7 Jaune et de 7 à 1 Blanc et Rouge

Vue traditionnelle Espalion - 01



Eglise de Persa - 01

Un peu d'histoire

Le Pays d'Espalion est idéalement situé sur les rives du Lot (ancien nomment «Olt ») c'est une halte importante sur le prestigieux Chemin de Pèlerinage de Saint-Jacques-de-Compostelle reliant le Puy-en-Velay à Conques, classé au Patrimoine Mondial de l'UNESCO (GR65). Le Canton d'Espalion s'étale aussi sur les vallons environnants, escadale les pentes des Monts d'Aubrac et déborde au sud sur le plateau des Causse.

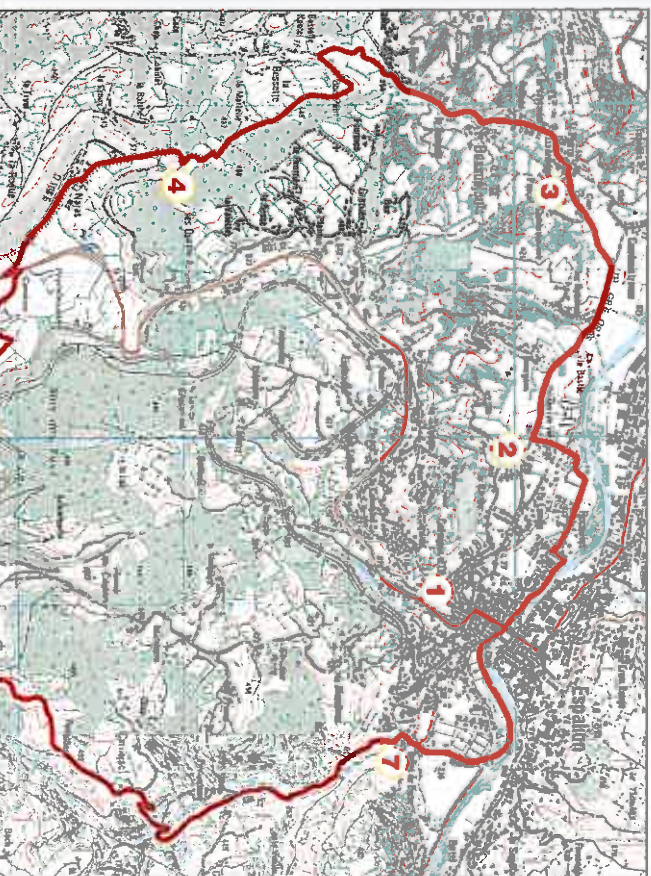
Par son orientation vers le Nord Aveyron et lieu de passage incontournable, le chef-lieu Espalion, joue le rôle de bourg-centre de ce territoire, appelé aussi Haut Rouergue.

L'Eglise romane de Persa

Le monastère de Persa est mentionné pour la 1^{ère} fois dans une charte, en 1060. L'église actuelle, construite en grès rouge, date dans son ensemble de la période romane (11^e et 12^e siècles). Au Moyen Âge, Persa était une étape importante pour les pèlerins qui, venant du Puy-en-Velay, se rendaient à Conques et à Saint-Jacques-de-Compostelle.

Le chevet que l'on peut apprécier depuis le petit pont en contrebas, constitue la partie la plus remarquable de l'édifice. Le tympan sculpté du portail, illustre les thèmes de la Pentecôte et du Jugement dernier.

Carte IGN 2438 ESI - ESPALION



Entre les Monts d'Aubrac et le Causse Comtal, le Lot capricieux a pris ses aises de part et d'autre d'Espalion. Le douceur du climat de la vallée séduit le visiteur.

A VOIR :

En chemin

• Espalion : Pont Neuf, 11^e siècle, les terrasses, Vieux Pôles Renaissance, Chapelle des Penitents, ses 3 musées, Eglise romane de Persa, Château de Camouf.

• Eglise Saint-Pierre-de-Bessuéjols, 10^e siècle, de vue sur la vallée et les monts d'Aubrac.

• Bourzac : église (pontil roman).

Aux environs

• Saint-Côme-d'O : village classé « Un des plus beaux villages de France », décor bon ou roman.

• Flaque : ancienne fortilice du 19^e siècle, église romane terminée au 17^e siècle.

• Castelnaud-Montrichien : village fortilice, anciennes maisons 19^e siècle aux toits de lauzes, fermes du 17^e siècle.

1 Depuis la place de la Mairie, suivre la rue principale direction Nord, vers le Lot. Laisser l'église à gauche. Avant le pont neuf, prendre à gauche le GR 65 (*balisage Blanc et Rouge*), suivre le quai du 19 Mars 1962, rester rive gauche. A la croix, bifurquer à gauche entre les pavillons. Au carrefour, tourner à droite dans la rue Eugène Sallettes. Poursuivre tout droit sur un chemin de terre, bifurquant à 90° et déboucher dans un lotissement par une courbe pente. Continuer vers la D 566.

2 Suivre la route à droite sur 1,3 km. Obliquer à gauche vers l'église romane de Saint-Pierre de Bessuéjols (*édifice en grès rose avec un clocher-porche abritant dans la partie haute une chapelle du 11^e siècle*). Continuer vers le pont.

3 Traverser le pont, quitter le GR 65, bifurquer à gauche (*balisage jaune*) pour rejoindre Bessuéjols. Au niveau du pont, poursuivre sur la petite route à droite sur 1,5 km. Virer en épingle à gauche vers Bois Petit. Après la ferme, monter à travers bois par un chemin de terre jusqu'à la route menant à la Croix.

4 Au carrefour, poursuivre en face vers Najos. Après le hameau 100 m avant la D 920. Obliquer à droite puis à gauche pour passer sous la route (*oviduc*). Suivre une large piste jusqu'à la cascade. Descendre vers la D 28 (*vue sur le Causse Comtal et l'Aubrac*).

5 Au croisement, prendre à droite un chemin herbeux sur 400 m puis virer à 90° à gauche sur un chemin caussard bordé de murets. Retrouver la D 28. Suivre à droite jusqu'à Blouzac (*vue sur l'ancienne voie ferrée et les ouvrages d'art*).

6 Après l'église à 100 m, face au café s'engager à gauche dans un chemin creux caillouteux pour descendre aux Firmilles. Poursuivre par une petite route en lacets et atteindre la vallée. Passer le pont et suivre la route à gauche pour rejoindre l'église romane